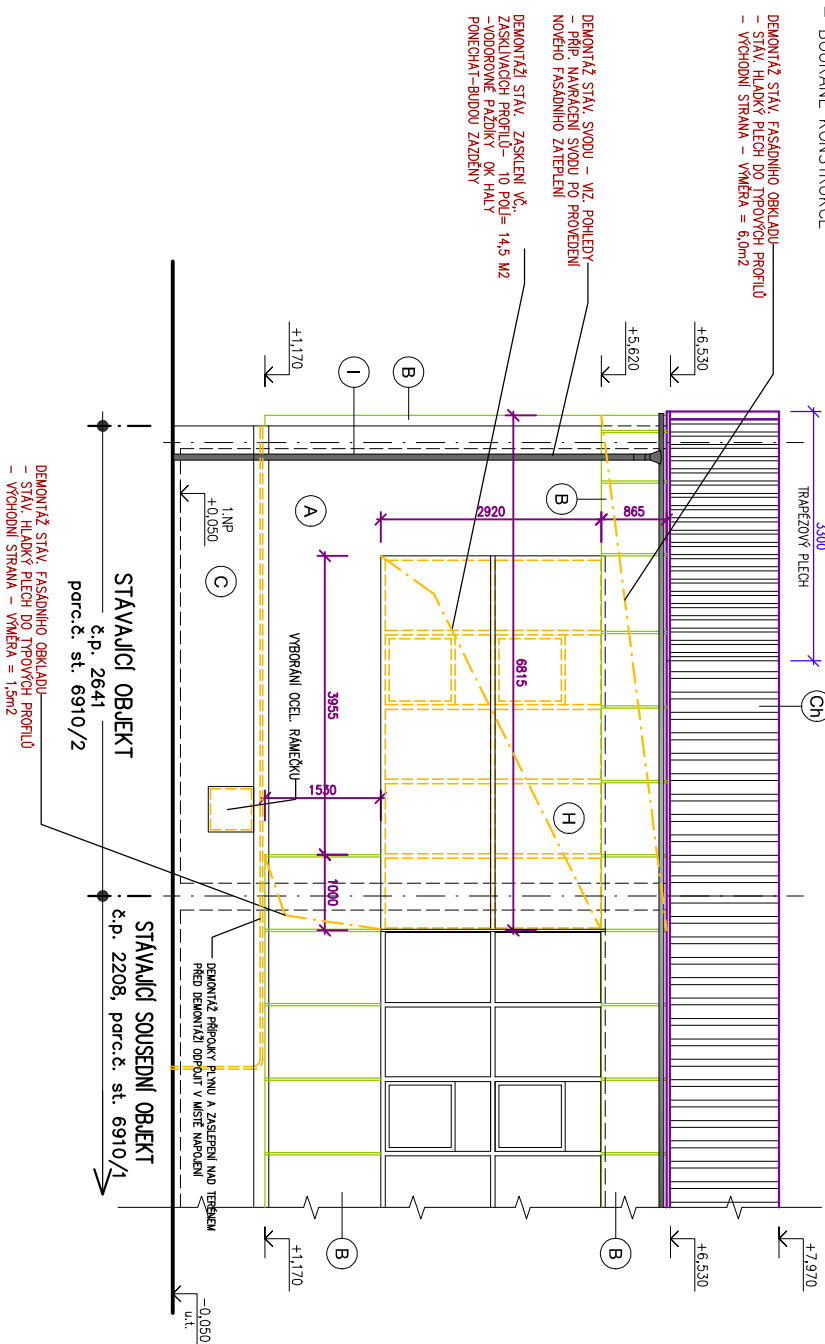


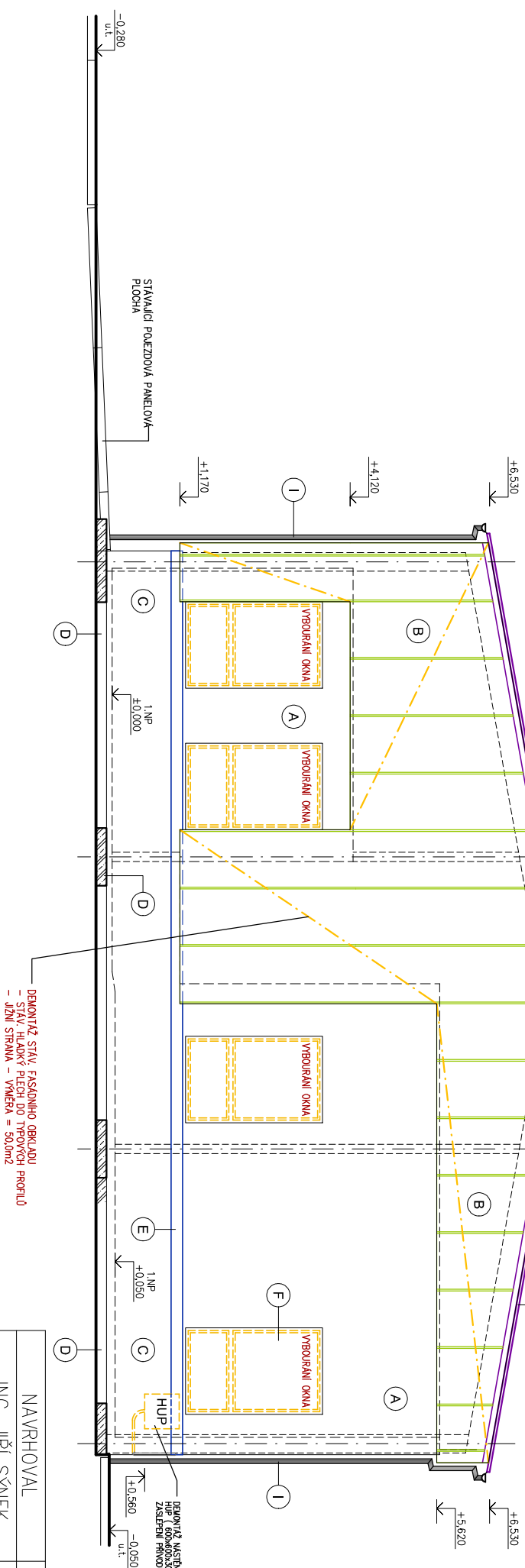
POHLED VÝCHODNÍ

– BOURANÉ KONSTRUKCE



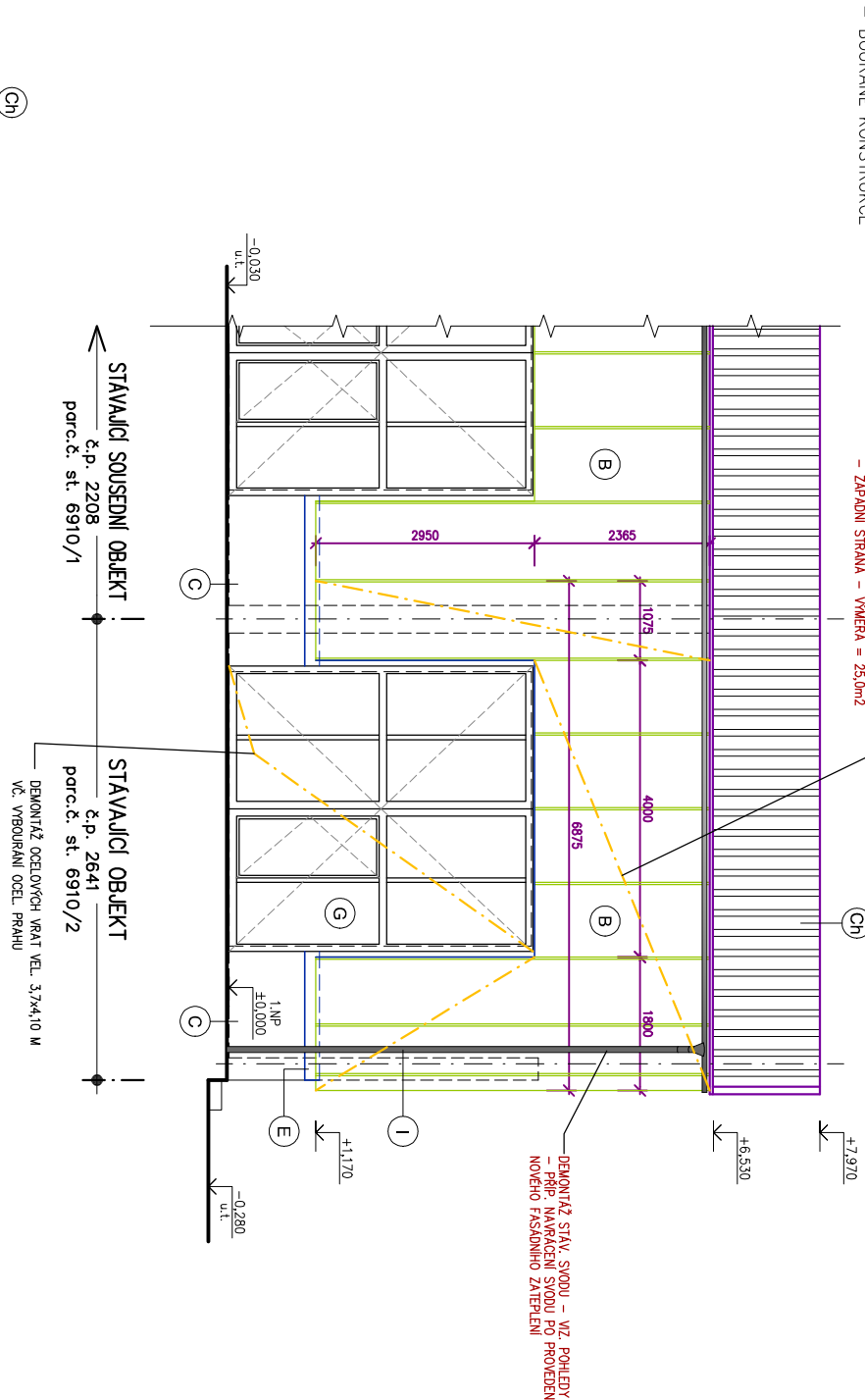
POHLED JIŽNÍ

– BOURANÉ KONSTRUKCE



POHLED ZÁPADNÍ

– BOURANÉ KONSTRUKCE



LEGENDA MATERIÁLU

- OBVODOVÉ A VNITŘNÍ NOSNÉ ZDIVO
- PÓRBETONOVÉ TVÁRNICE
- STÁVAJÍCÍ KONSTRUKCE
- MONOLITICKÉ A ŽELEZOBETONOVÉ
- STÁVAJÍCÍ VÝPNĚ OTVORŮ
- STÁV. VÝPNĚ OTVORŮ – BOURANÉ

- STÁVAJÍCÍ KONSTRUKCE – BOURANÉ
- STÁVAJÍCÍ KONSTRUKCE – BOURANÉ

LEGENDA POVRCHŮ A MATERIÁLŮ – STÁVAJÍCÍ STAV

- A STÁVAJÍCÍ FASÁDA - OMÍTKA CEMENTOVÁ - HRUBÁ - BARVA SV. ŠEDÁ
- B STÁVAJÍCÍ FASÁDNÍ OBKLAD - HLADKÝ PLECH DO TYPOVÝCH PROFILŮ - BARVA SV. ŠEDÁ
- C STÁVAJÍCÍ SOKL - OMÍTKA CEMENTOVÁ - HLAZENÁ - BARVA SV. ŠEDOMODRÁ
- D STÁVAJÍCÍ SPODNÍ SOKL - HRUBÝ BETON - BARVA SV. ŠEDÁ
- E STÁVAJÍCÍ OCELOVÝ LEMOVACÍ PROFIL - BARVA SV. ŠEDOMODRÁ
- F STÁVAJÍCÍ VÝPLNĚ OTVORŮ - DŘEVĚNÉ - BARVA BILÁ
- G STÁVAJÍCÍ VÝPLNĚ OTVORŮ - OCELOVO PLECHOVÉ VRÁTÁ - BARVA SV. ŠEDOMODRÁ
- H STÁVAJÍCÍ VÝPLNĚ OTVORŮ - OCELOVÉ OKNO - BARVA SV. ŠEDOMODRÁ
- I STÁVAJÍCÍ STŘEŠNÍ KRYTINA - HLINÍKOVÝ TRAPEZOVÝ PLECH - BARVA SV. ŠEDÁ
- Ch KLEMPŘSKÉ VÝROBKY - POZINKOVANÝ PLECH - BARVA SV. ŠEDÁ

±0,000 = 585,40 m n.m.

NAVRHOVAL	VYPRACOVAL	HLAVNÍ INŽENÝR	ENVprojekt CZECH s.r.o.	
ING. JIŘÍ ŠÝNEK	DALIBOR BRÁZDA	ING. JIŘÍ ŠÝNEK	Na Požáře 144	
INVESTOR : Město Ždár nad Sázavou, Žižkova 227/1, Ždár nad Sázavou 1,			591 01 760 01 Zlín	
STAVBA :			DATUM	
RE-USE CENTRA ŽDÁR NAD SÁZAVOU			10/2024	
UL. JIHlavská U AVE			MĚŘÍTKO	
S001 – RE-USE CENTRUM			1 : 100	
D.1 STAVEBNÍ ŘEŠENÍ			POČET A4	
			2	
			STUPEŇ	
			DPS	
			ZAK. ČÍSLO	
			739/2023	
			ARCH. ČÍSLO	
			739/2023	
POHLED V, Z, J – BOURÁNÍ			D.1-01-S-04	